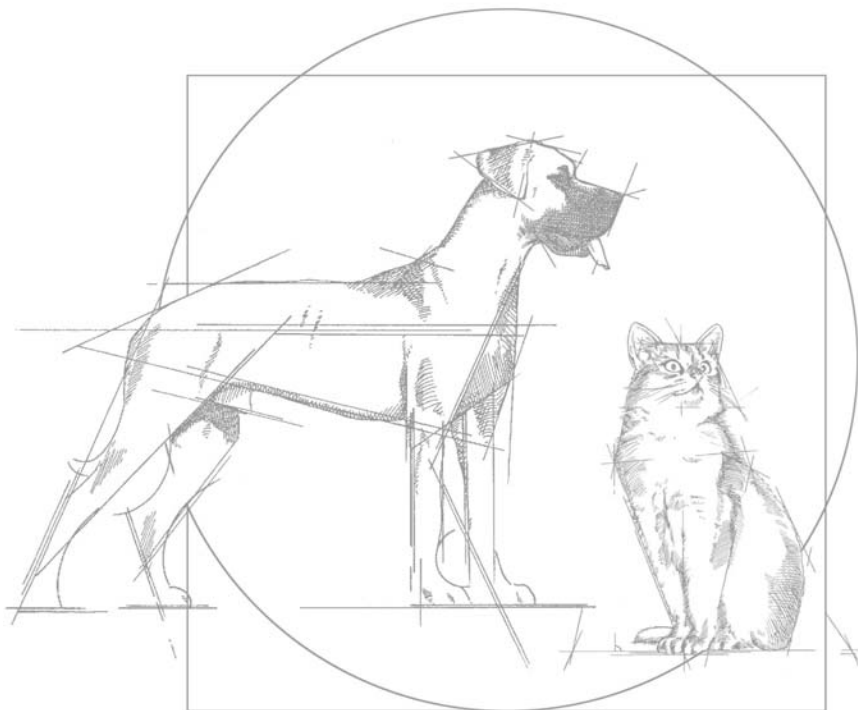


VETERINARY



ОБЩАЯ СХЕМА ЛЕЧЕНИЯ

ОСТЕОАРТРОЗ У СОБАК

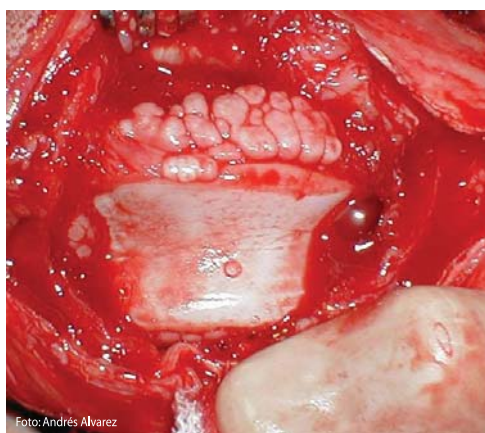

ROYAL CANIN
VETERINARY DIET

ОСТЕОАРТРОЗ

ВВЕДЕНИЕ

Остеoarтроз – дегенеративное заболевание суставов. Процесс развивается постепенно, поражая гиалиновый хрящ, синовиальную оболочку и капсулу, подхрящевую костную ткань, связки и мышцы, которые окружают сустав. Этой болезнью поражены около 20% собак старше 1 года. Для кошек она менее значима.

Фото 1. Рентгеновский снимок остеоартроза колена в запущенной стадии, развившегося в результате разрыва передней крестовидной связки.



При первичном остеоартрозе в суставах происходят изменения, обусловленные старением. Клинические признаки у животных могут и не проявляться. Вторичный остеоартроз развивается в результате потери стабильности сустава, например, при дисплазии тазобедренного сустава, разрыве крестовидных связок, и характеризуется дегенеративными изменениями, приводящими к повреждению хряща, рассекающему остеохондриту и внутрисуставным переломам.

Фото 2. Колено с такими типичными дегенеративными изменениями, как нарушение структуры суставного хряща (соответствует фото 1).

РАЗВИТИЕ ОСТЕОАРТРОЗА

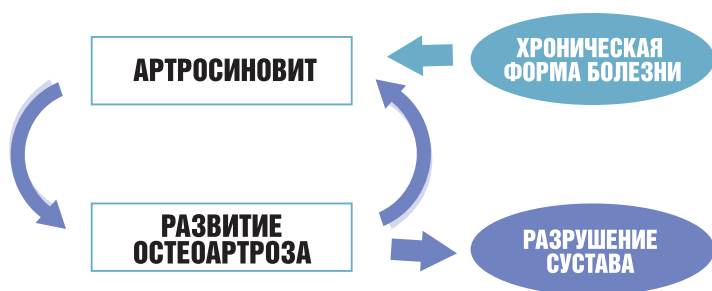


Фото 3. Запущенная стадия остеоартроза бедра, когда болезнь уже неизлечима.

КЛИНИЧЕСКИЕ ПРИЗНАКИ НА РАЗЛИЧНЫХ СТАДИЯХ РАЗВИТИЯ ОСТЕОАРТРОЗА

НАЧАЛЬНАЯ	СРЕДНЕЙ ТЯЖЕСТИ	ЗАПУЩЕННАЯ
АРТРОСИНОВИТ	РАЗВИТИЕ ОСТЕОАРТРОЗА	РАЗРУШЕНИЕ СУСТАВА
ВЫРАЖЕННЫЕ БОЛИ ВОСПАЛЕНИЕ ХРОМОТА	БОЛИ РАЗНОЙ СТЕПЕНИ ВЫРАЖЕННОСТИ ПЕРИОДЫ ОБОСТРЕНИЯ ХРОМОТА СРЕДНЯЯ МЫШЕЧНАЯ АТРОФИЯ	УМЕРЕННЫЕ БОЛИ ХРОМОТА ДЕФОРМАЦИЯ СУСТАВА НАРУШЕНИЕ ПОДВИЖНОСТИ СУСТАВА ТЯЖЕЛАЯ МЫШЕЧНАЯ АТРОФИЯ

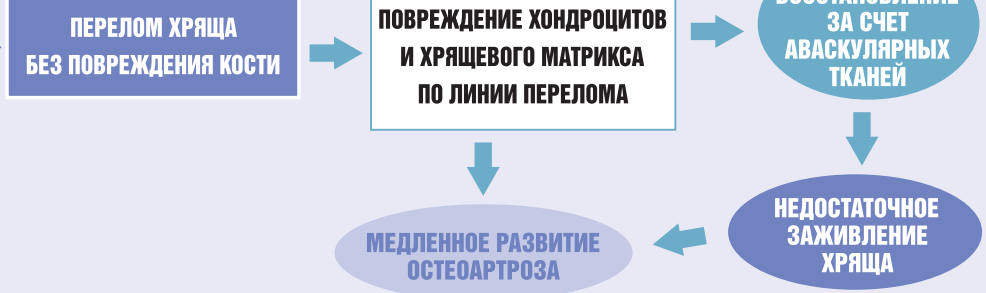
Фото 4. Плюсна с признаками артросиновита при рассекающем остеохондрите таранной кости. Обратите внимание на геморрагический выпот в суставной полости.



РЕАКЦИЯ СУСТАВА НА ПОВРЕЖДЕНИЕ



ТИПЫ ПОВРЕЖДЕНИЯ



ПЕРЕЛОМ В РЕЗУЛЬТАТЕ ОСТЕОХОНДРИТА (остеохондрит, перелом сустава)



Фото 6. Одной из причин развития остеоартроза может быть рассекающий остеохондрит, как вы можете видеть на снимке этого плеча.

ПОВРЕЖДЕНИЕ ПОДХРЯЩЕВОЙ КОСТНОЙ ТКАНИ

ВОССТАНОВЛЕНИЕ ЗА СЧЕТ ВАСКУЛЯРНЫХ ТКАНЕЙ И ВОЛОКНИСТОГО ХРЯЦА



Фото 5. Остеохондрические повреждения среднего мыщелка таранной кости (на фото 4 и 5 - один и тот же пациент).

ОБЩАЯ СХЕМА ЛЕЧЕНИЯ ОСТЕОАРТРОЗА

НАЧАЛЬНАЯ СТАДИЯ

ЦЕЛЬ

СНЯТЬ ВОСПАЛЕНИЕ И ПРЕДОТВРАТИТЬ РАЗВИТИЕ ОСТЕОАРТРОЗА



Фото 7. Рентгеновский снимок колена с остеоартрозом, развившимся после разрыва крестовидных связок.

КОНСЕРВАТИВНОЕ ЛЕЧЕНИЕ

ПОКОЙ СУСТАВА

Лучшее противовоспалительное лечение

АНАЛЬГЕТИКИ

Нестероидные противовоспалительные, стероидные противовоспалительные, опиоидные препараты

ХОНДРОПРОТЕКТОРЫ

Хондроитин сульфат и глюкозамин

ПИТАНИЕ

Контроль веса, уровня кальция
Специальная поддерживающая диета при заболеваниях опорно-двигательного аппарата

ФИЗИОТЕРАПИЯ

Холод, ионотерапия

ХИРУРГИЧЕСКОЕ ЛЕЧЕНИЕ

УСТРАНИТЬ НЕСТАБИЛЬНОСТЬ СУСТАВОВ

Дисплазия тазобедренного сустава
Тройная остеотомия таза
Разрыв крестовидных связок
Коррекция разрыва связок

КОРРЕКЦИЯ ДЕФЕКТА СУСТАВА

Рассекающий остеохондрит
Экстирпация пораженного участка и выскабливание дефекта

УЛУЧШИТЬ КОНГРУЭНТНОСТЬ СУСТАВА

Дисплазия локтевого сустава
Коррекция неконгруэнтности
Дисплазия тазобедренного сустава
Тройная остеотомия таза

СТАДИЯ СРЕДНЕЙ ТЯЖЕСТИ

ЦЕЛЬ

ЗАМЕДЛЕНИЕ РАЗВИТИЯ ОСТЕОАРТРОЗА



Фото 8. Дегенеративные изменения также могут быть спровоцированы разрывом крестовидных связок.

КОНСЕРВАТИВНОЕ ЛЕЧЕНИЕ

ФИЗИЧЕСКАЯ АКТИВНОСТЬ

Плавание под контролем

АНАЛЬГЕТИКИ

При обострениях

ХОНДРОПРОТЕКТОРЫ

Хондроитин сульфат и глюкозамин

ПИТАНИЕ

Контроль веса
Специальная поддерживающая диета при заболеваниях опорно-двигательного аппарата

ФИЗИОТЕРАПИЯ

Прогревание, лазер, магнитотерапия

ХИРУРГИЧЕСКОЕ ЛЕЧЕНИЕ

УЛУЧШИТЬ ФУНКЦИЮ СУСТАВА

Предшествующие хронические разрывы передней крестовидной связки
Коррекция разрыва

ЗАМЕНИТЬ БОЛЬНОЙ СУСТАВ

Дисплазия тазобедренного сустава
Полный протез бедра
Удаление бедренной головки

ОБЩАЯ СХЕМА ЛЕЧЕНИЯ ОСТЕОАРТРОЗА

ЗАПУЩЕННАЯ СТАДИЯ

ЦЕЛЬ

**УМЕНЬШИТЬ БОЛЬ
УЛУЧШИТЬ ПОДВИЖНОСТЬ СУСТАВА**



Фото 9. Стабилизация бедра при дисплазии тазобедренного сустава останавливает развитие остеоартроза. Тройная остеотомия таза была произведена 4 года назад. Отметьте разницу между прооперированным и неоперированным бедром.



Фото 10. Замена всего бедра - лучший выход (для пациента на фото 3).

КОНСЕРВАТИВНОЕ ЛЕЧЕНИЕ



ХИРУРГИЧЕСКОЕ ЛЕЧЕНИЕ

СОЗДАНИЕ ПОЛНОЙ НЕПОДВИЖНОСТИ СУСТАВА ИЗ-ЗА НЕКОНТРОЛИРУЕМОЙ БОЛИ

Артродез

Запястье-плюсна-локоть

ЗАМЕНА БОЛЬНОГО СУСТАВА

Дисплазия тазобедренного сустава

Полный протез бедра

ДИАГНОСТИЧЕСКИЙ И ТЕРАПЕВТИЧЕСКИЙ ПОДХОДЫ К ОДНОМУ КЛИНИЧЕСКОМУ СЛУЧАЮ

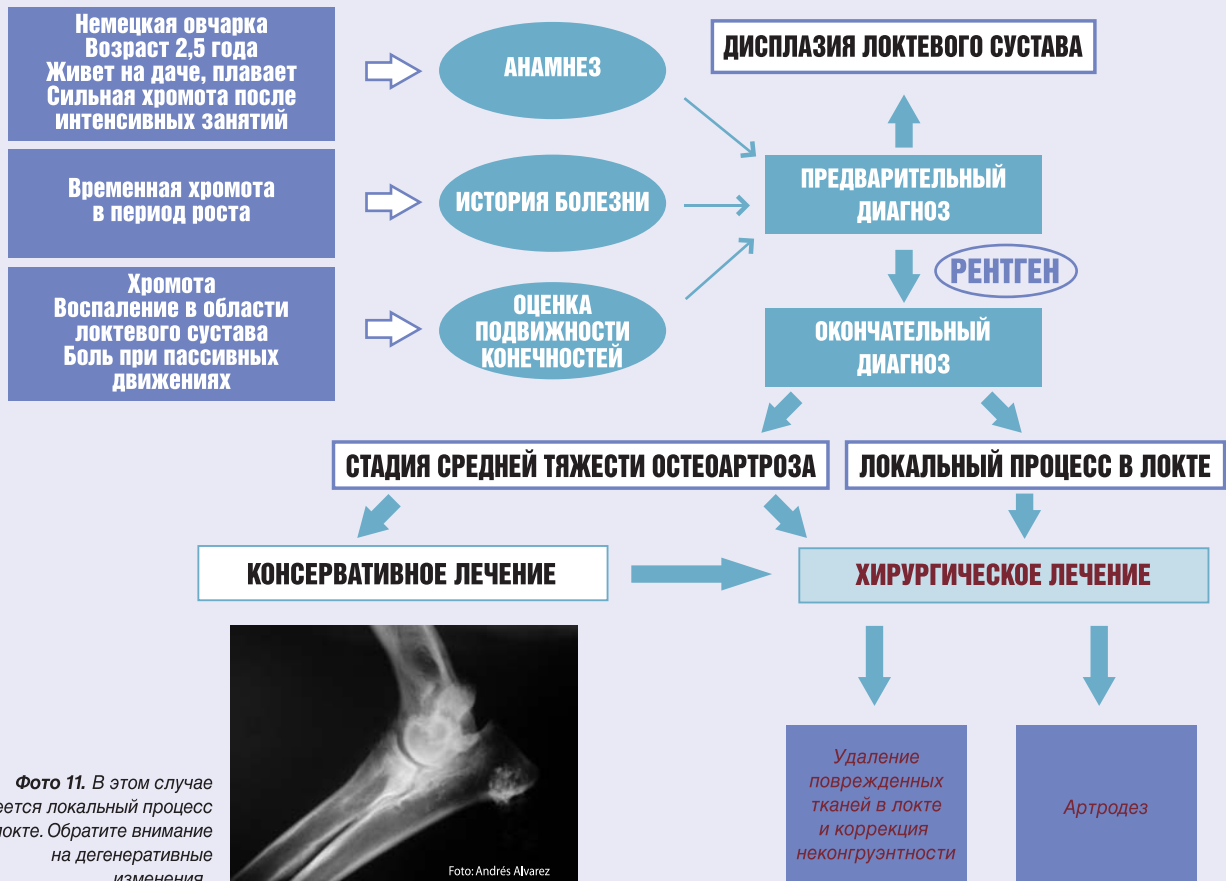
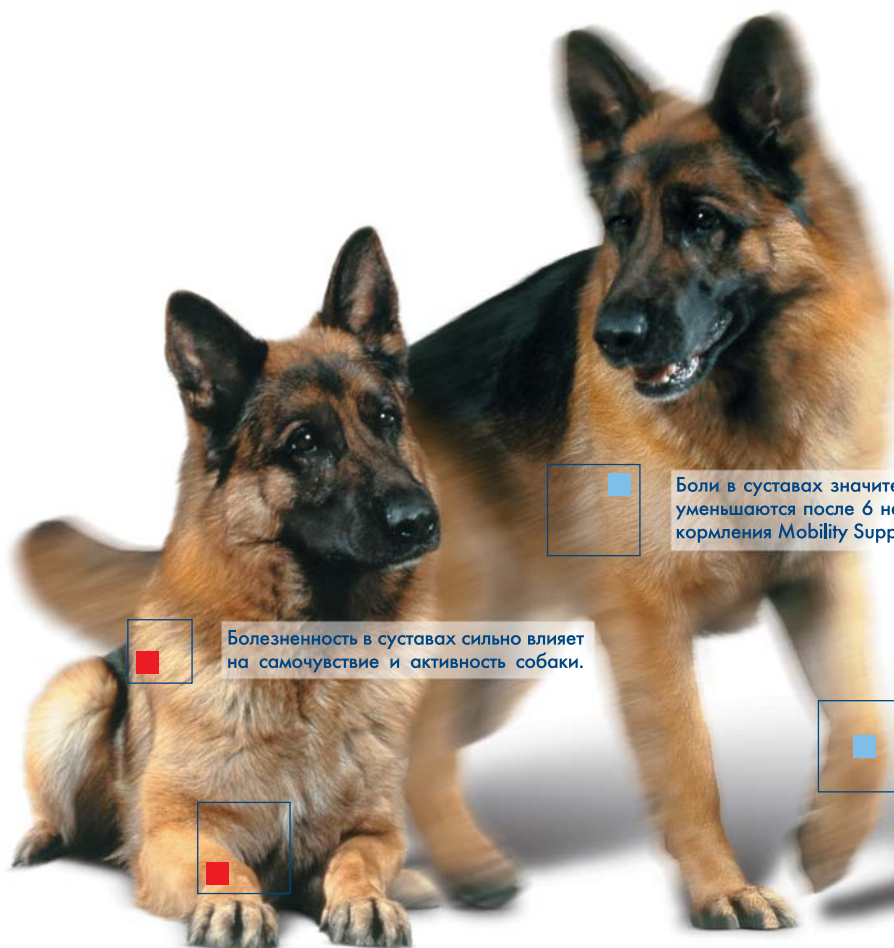


Фото 11. В этом случае имеется локальный процесс в локте. Обратите внимание на дегенеративные изменения.

Foto: Andrés Alvarez

Помогает защитить их суставы и обрести утраченную активность

WALTHAM®



Болезненность в суставах сильно влияет на самочувствие и активность собаки.



Боли в суставах значительно уменьшаются после 6 недель кормления Mobility Support.



MOBILITY SUPPORT



ДЛЯ СОБАК



Содержит Новозеландского зеленого губчатого моллюска (GLM)



Содержит EPA/DHA Омега-3 жирные кислоты



Содержит запатентованный комплекс антиоксидантов - синергистов



Поддерживает оптимальный вес животного



MOBILITY SPECIAL



ДЛЯ СОБАК
ВЕСОМ БОЛЕЕ
25 кг



Содержит Новозеландского зеленого губчатого моллюска (GLM)



Содержит высокий уровень EPA/DHA Омега-3 жирных кислот



Содержит 2000 мг/кг сульфата хондроитина и глюкозамина



Учитывает чувствительность пищеварительной системы



ROYAL CANIN
VETERINARY DIET

Горячая линия: 8-800-200-37-35
(для всех регионов звонок бесплатный)
vet@royal-canin.ru www.royal-canin.ru

