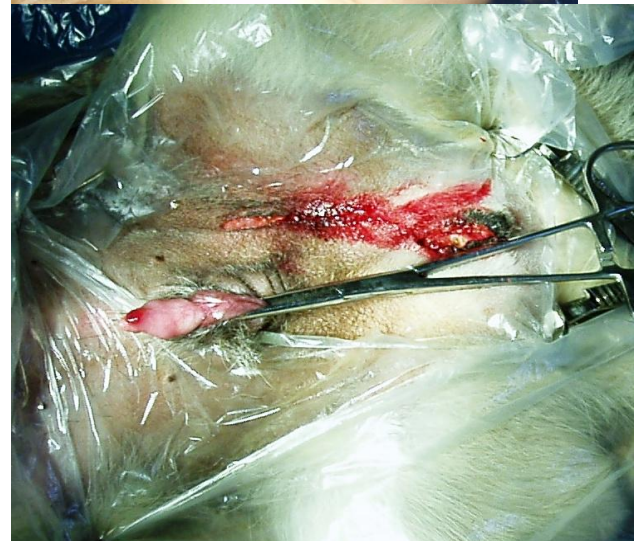


Кастрация крипторха.

Собачка поступила в клинику с кровотечением из пениса. При осмотре выяснили, что это крипторх. Одно из яичек расположено слева от пениса под кожей. Это явление называется крипторхизмом, генетически обусловленный дефект. В процессе развития у щенка в течение полугода происходит опускание семенников в мошонку. Если этого не происходит, животное нужно кастрировать. С одной стороны породистое животное не должно пускаться в разведение, чтобы не получалось дефектное потомство. А кроме того, семенник расположенный не на месте, склонен к образованию опухолей. Нормальный сперматогенез происходит при более низкой температуре, чем температура тела, поэтому семенники опускаются в мошонку, в которой есть мышца, которая опускает мошонку или подтягивает к телу в зависимости от температуры окружающей среды.



На фотографиях показан ход операции, на четвертом снимке язва головки полового члена, возможно, это начало венерической саркомы, что лишний раз говорит о необходимости кастрации.